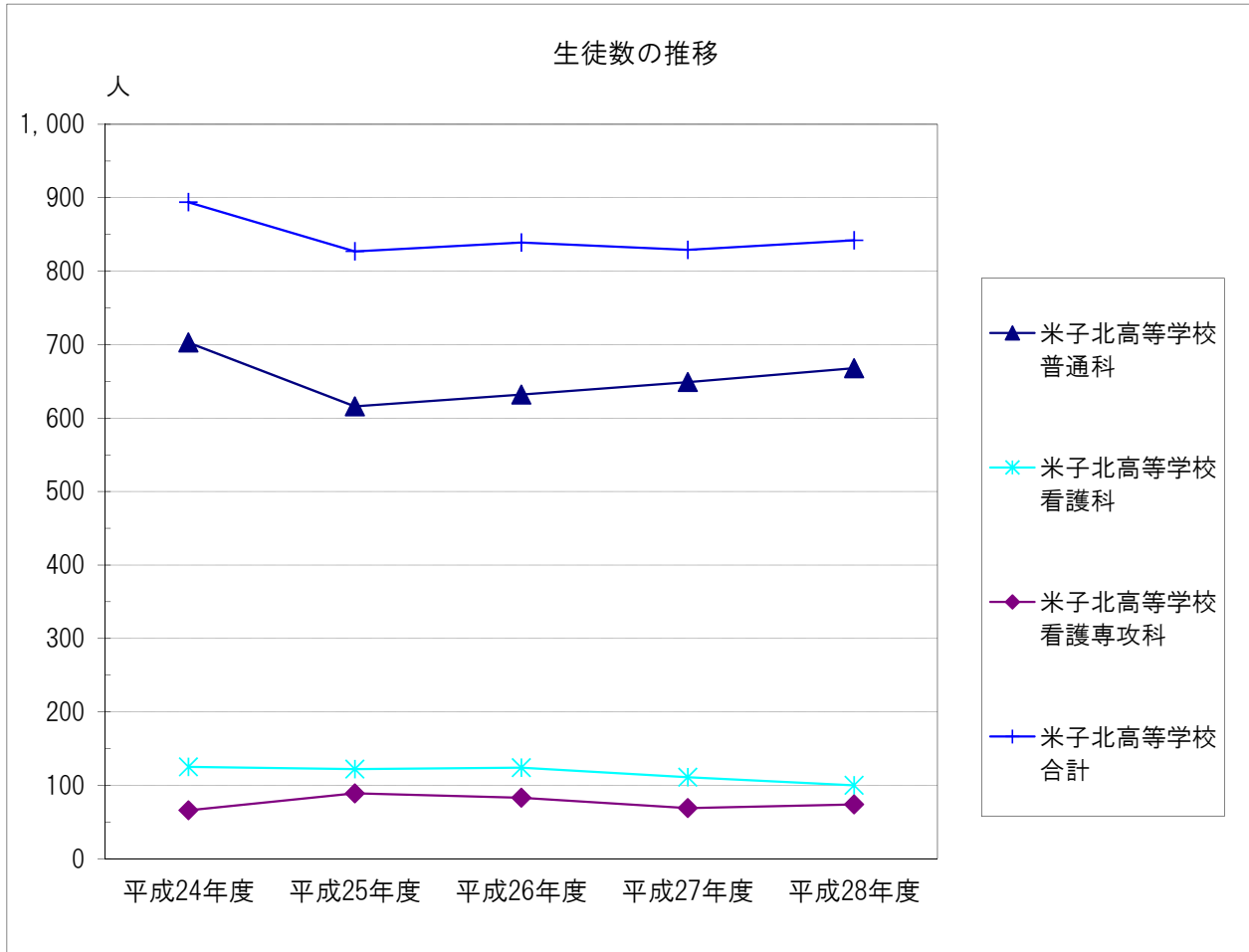


米子北高等学校 生徒数推移

	平成24年度	平成25年度	平成26年度	平成27年度	平成28年度
米子北高等学校普通科	703	616	632	649	668
米子北高等学校看護科	125	122	124	111	100
米子北高等学校看護専攻科	66	89	83	69	74
米子北高等学校合計	894	827	839	829	842



米子北高等学校 定員充足率の推移

	平成24年度	平成25年度	平成26年度	平成27年度	平成28年度
米子北高等学校普通科	117.2%	102.7%	105.3%	108.2%	111.3%
米子北高等学校看護科	104.2%	101.7%	103.3%	92.5%	83.3%
米子北高等学校看護専攻科	82.5%	111.3%	103.8%	86.3%	92.5%
米子北高等学校合計	111.8%	103.4%	104.9%	103.6%	105.3%

※ 米子北高等学校看護専攻科は5年一貫制の米子北高等学校看護科の4・5年目の名称です。