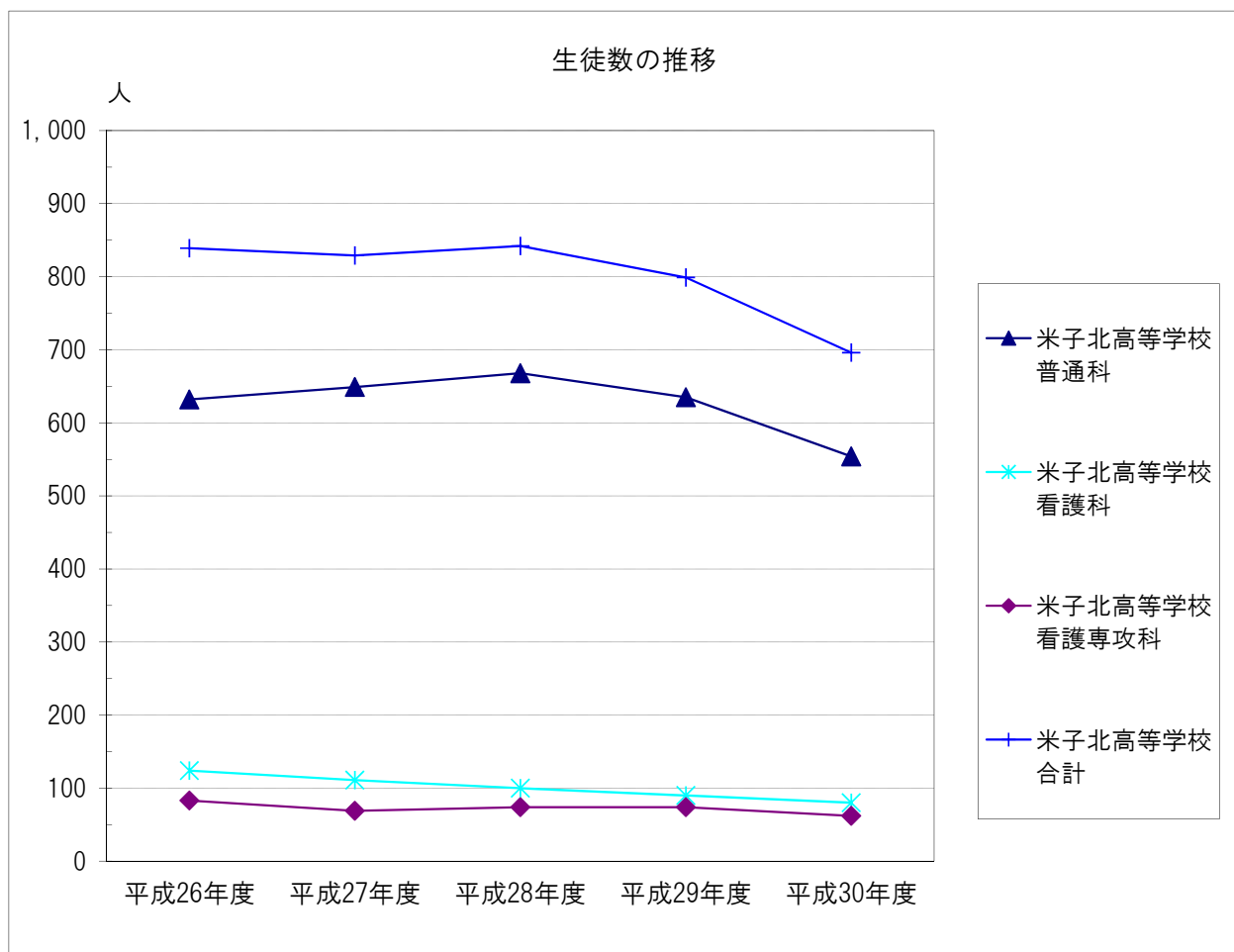


米子北高等学校 生徒数推移

	平成26年度	平成27年度	平成28年度	平成29年度	平成30年度
米子北高等学校普通科	632	649	668	635	554
米子北高等学校看護科	124	111	100	90	80
米子北高等学校看護専攻科	83	69	74	74	62
米子北高等学校合計	839	829	842	799	696



米子北高等学校 定員充足率の推移

	平成26年度	平成27年度	平成28年度	平成29年度	平成30年度
米子北高等学校普通科	105.3%	108.2%	111.3%	105.8%	92.3%
米子北高等学校看護科	103.3%	92.5%	83.3%	75.0%	66.7%
米子北高等学校看護専攻科	103.8%	86.3%	92.5%	92.5%	77.5%
米子北高等学校合計	104.9%	103.6%	105.3%	99.9%	87.0%

※ 米子北高等学校看護専攻科は5年一貫制の米子北高等学校看護科の4・5年目の名称です。