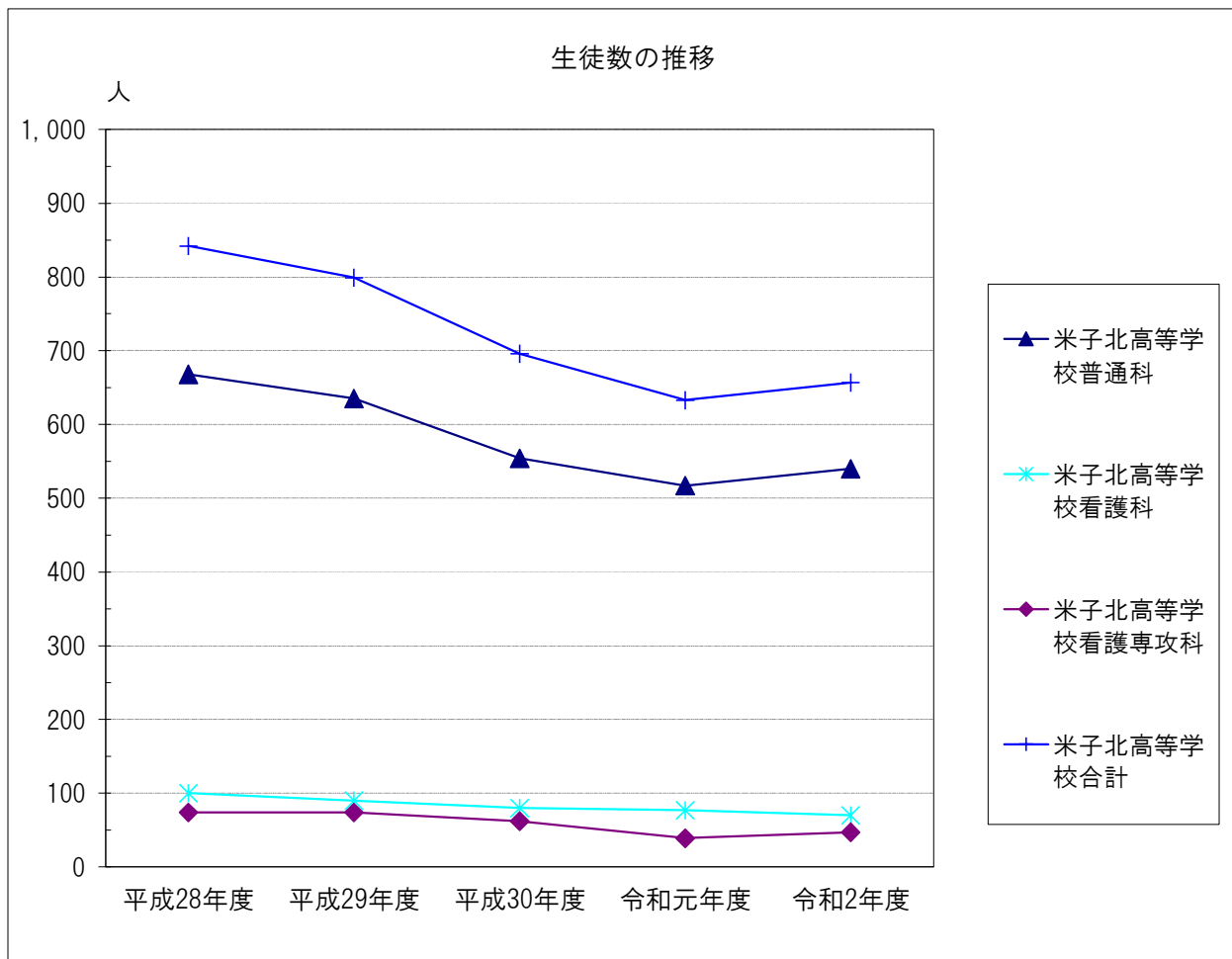


米子北高等学校 生徒数推移

	平成28年度	平成29年度	平成30年度	令和元年度	令和2年度
米子北高等学校普通科	668	635	554	517	540
米子北高等学校看護科	100	90	80	77	70
米子北高等学校看護専攻科	74	74	62	39	47
米子北高等学校合計	842	799	696	633	657



米子北高等学校 定員充足率の推移

	平成28年度	平成29年度	平成30年度	令和元年度	令和2年度
米子北高等学校普通科	111.3%	105.8%	92.3%	86.2%	90.0%
米子北高等学校看護科	83.3%	75.0%	66.7%	64.2%	58.3%
米子北高等学校看護専攻科	92.5%	92.5%	77.5%	48.8%	58.8%
米子北高等学校合計	105.3%	99.9%	87.0%	79.1%	82.1%

※ 米子北高等学校看護専攻科は5年一貫制の米子北高等学校看護科の4・5年目の名称です。