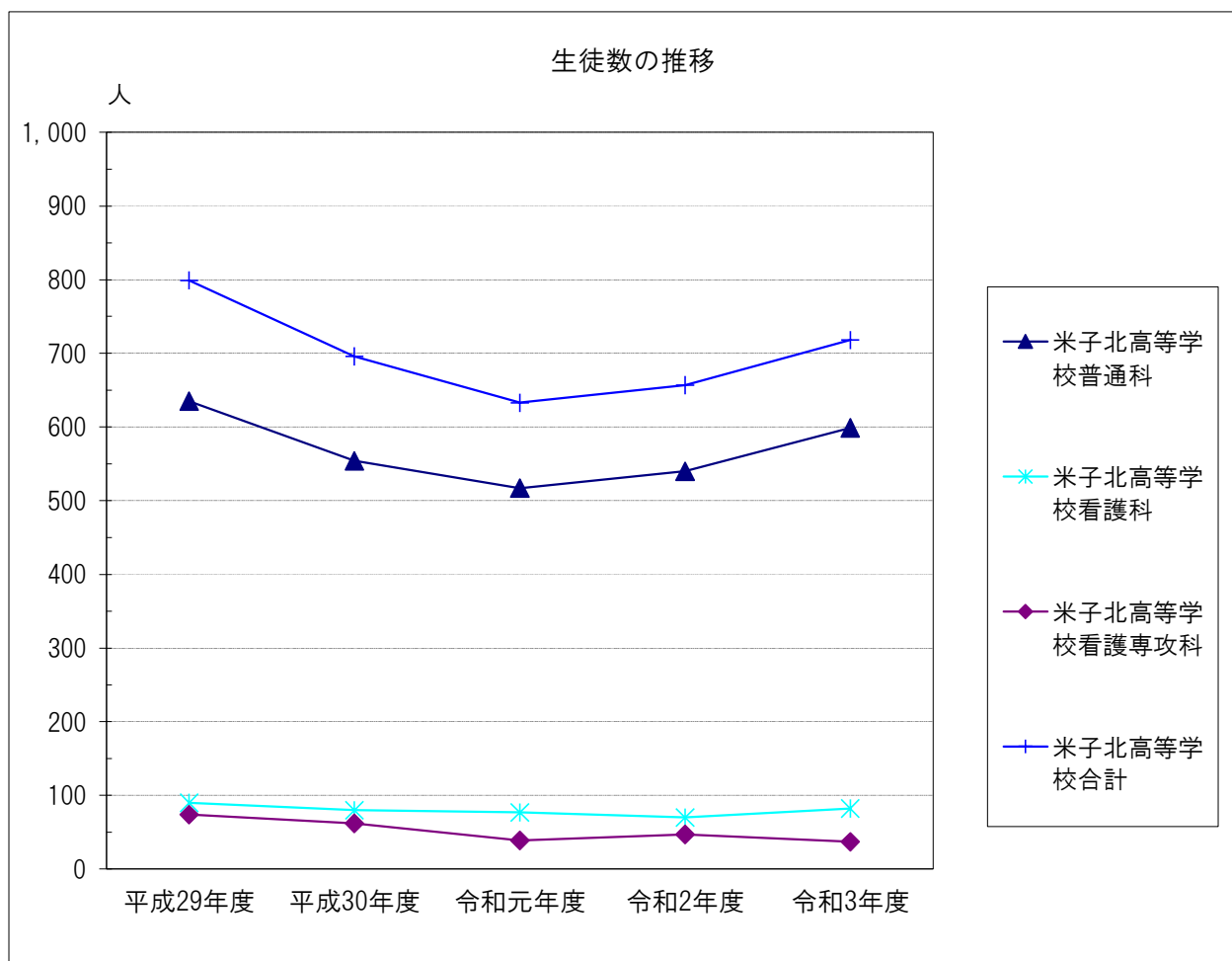


### 米子北高等学校 生徒数推移

	平成29年度	平成30年度	令和元年度	令和2年度	令和3年度
米子北高等学校普通科	635	554	517	540	599
米子北高等学校看護科	90	80	77	70	82
米子北高等学校看護専攻科	74	62	39	47	37
米子北高等学校合計	799	696	633	657	718



### 米子北高等学校 定員充足率の推移

	平成29年度	平成30年度	令和元年度	令和2年度	令和3年度
米子北高等学校普通科	105.8%	92.3%	86.2%	90.0%	99.8%
米子北高等学校看護科	75.0%	66.7%	64.2%	58.3%	68.3%
米子北高等学校看護専攻科	92.5%	77.5%	48.8%	58.8%	46.3%
米子北高等学校合計	99.9%	87.0%	79.1%	82.1%	89.8%

※ 米子北高等学校看護専攻科は5年一貫制の米子北高等学校看護科の4・5年目の名称です。